



Partenariats GPS 2024 - 2025

« Ensemble, depuis plus de 10 ans, nous rendons les vacances accessibles à toutes les familles »

NOS OBJECTIFS COMMUNS

Le répit de familles



d'enfants en situation de handicap, en inclusion

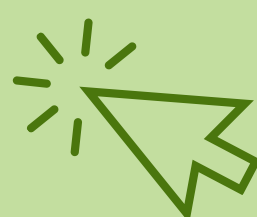


La facilitation des démarches et l'avances de frais, pour les parents



Clôture 2024

Approuvé lors de l'A.G. du 9 septembre 2025 :
Rapport d'activité 2024



ETE 2025 : premiers résultats

469

Familles accueillies

avec + de

500

Enfants en situation de handicap

177

Familles



affiliées à l'un de nos

5

GPS partenaires

**En totalité ou en complément des aides de droit commun*

Offre de séjour automne 2025*



👉 Ouverte du 18/10 au 2/11



👉 Pour les familles n'ayant pas pu partir à l'été 2025

**Offre « sans hébergement » = réserver 1 ou 2 semaine d'accompagnement sur la plateforme de réservation, et avoir déjà un hébergement réservé par ailleurs*

Pour toute question :



Prendre RDV dans l'agenda en ligne de Laëtitia Dubin



07 56 10 76 32



[Page partenaires](#)



Merci : sans vous, rien ne serait possible

