



*Bilan annuel 2025 des retours familles**

*Enquête satisfaction et impacts – Vacanciers printemps & été 2025





Les chiffres clés

4.7/5



Satisfaction globale : 4.7/5

Taux de participation : 3.3/5

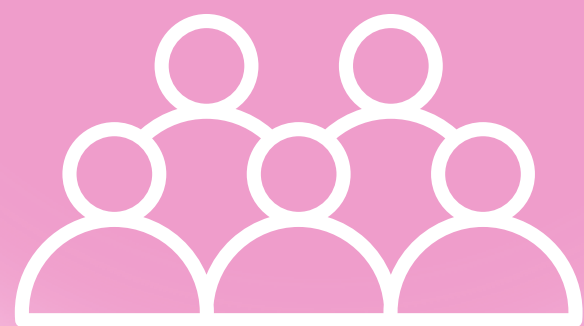
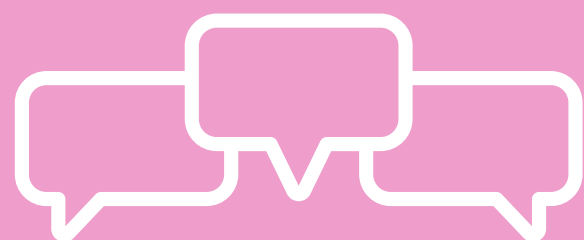
Taux d'engagement : 5/5





Une participation record

67%



Avec **313 répondants**, pour 469 familles parties au printemps et à l'été 2025, le **taux de participation est cette année de 67%** (vs 50 % en 2024)





Des familles satisfaites

93 % de répondant.e.s

satisfaites ou très satisfait.e.s

93 %



👉 52 % des répondant.e.s peu à moyennement satisfait.e.s expriment le souhait de **repartir avec le Réseau Passerelles en 2026**

👉 Il en est de même pour l'**unique** répondant.e "**pas du tout satisfait.e**"





Un impact majeur

91%



91% des familles n'ont **pas d'autres solutions** pour partir en vacances avec le repit attendu (aide humaine, médicale, et matérielle suffisante)

☛ 78% ne connaissent aucune solution alternative

☛ 12% en connaissent d'autres mais préfèrent la qualité du



Réseau Passerelles

